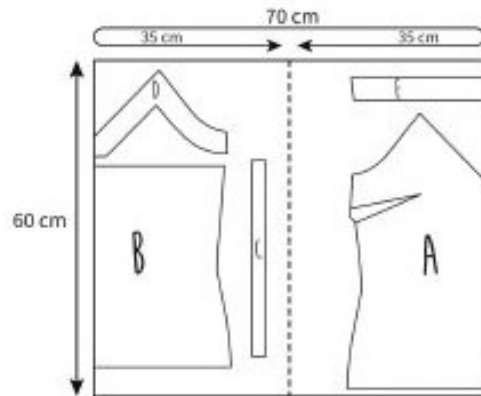


Plan de coupe

Le tissu sera à mettre en portefeuille,

respecter les
DF
et marquer
tous
les repères.



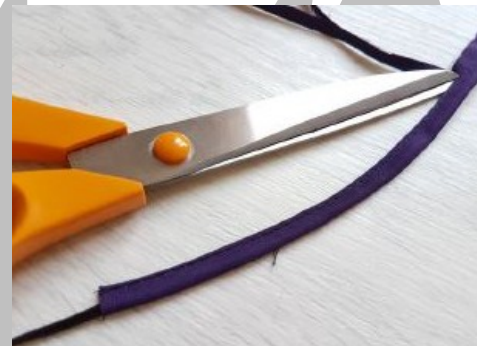
A -Devant B -Dos

C -Bretelles D -Empiècement Devant

E—Empiècement Dos

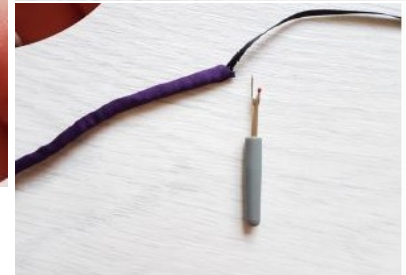
1-Préparation des bretelles

Prendre les 2 bandes C correspondant aux bretelles pliez en 2 endroit contre endroit dans le sens de la longueur et y insérer un galon fin (il servira pour retourner les bande sur l'endroit) en le calant bien vers la pliure du milieu faites un point de couture sur une extrémité.



Rentrez l'extrémité cousu de la bretelle vers l'intérieur, puis tirez sur le galon jusqu'à l'autre extrémité pour retourner la bretelle sur l'endroit.

Repasser.



LE TOP PHYSALIS

Fournitures

0,70 cm de satin Deluxe

satin avec un peu d'élasthanne

Les coutures d'1 cm et ourlet d'1 cm sont comprises dans le patron

Tableau des tailles

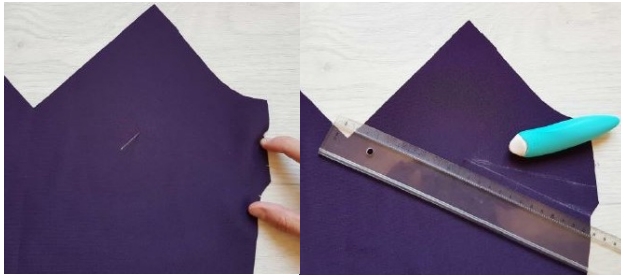
TAILLES	34	36	38	40	42	44	46
TOUR DE POITRINE	80	84	88	92	96	100	104
TOUR DE TAILLE	62	66	70	74	78	83	88
TOUR DE BASSIN	86	90	94	98	102	106	110
TOUR DE BRAS	26	27	28	29	30,5	31,5	33



Piquez ensuite à 0,5cm du bord en prenant soin de ne pas piquer le galon dans la couture, coupez au ras de la pique en laissant 0,3cm

2-Réalisation des pinces poitrines

Reportez à la craie sur l'envers du devant les pinces en respectant les crans et la pointe de la pince. Idem l'autre coté.



Formez la pince en pliant le tissu endroit contre endroit,

en suivant les lignes et en s'aidant des crans sur le coté, épinglez et piquez en commençant par le coté jusqu'à la pointe de la pince, laissez du fil et faire un nœud double à la main, couchez

au fer les coutures vers le bas.



3-Montage du corps devant et dos

Épinglez les cotés du devant et du dos endroit contre endroit et piquez à 1 cm du bord et surjetez les bords ensemble, repassez et orientez les coutures vers le dos.



4-Préparation des enformes

Épinglez l'enforme dos (E) et de devant (D) endroit contre endroit et les piquez par les coutures de cotés à 1 cm des bords.



Surjetez sur tout le tour le bas des enformes



5-Placement des bretelles

Placez les bretelles sur le devant et le dos endroit contre endroit aidez-vous des repères A et fixez-les par une pique de maintiens à 0,5 cm du bord.



Vous pouvez vérifier la longueur en l'essayant

6-Placement des enformes

Epinglez endroit contre endroit les enformes au corps en vous aidant des repères A et B.



Piquez à 1 cm du bord en faisant le tour, au passage les bretelles seront prises entre les deux.



Attention de ne pas détendre le tissu en tirant lors du montage, surtout au niveau du devant ou l'encolure est en plein biais.

Dégarnir les extrémités des bretelles et crantez le milieu du devant.



Ecarter à plat le corps et les enformes

Pour réaliser une sous pique à 0,1 cm sur la partie enforme, cette pique permet de garder les enformes orienter vers l'intérieur, au niveau de la pointe du sommet arrêtez-vous 2,5cm avant MAF reprendre à 2,5 cm en redescendant jusqu'au milieu devant arrêtez aiguille plantée pour faire pivoter et repartir jusqu'au sommet arrêtez-vous à 2,5 cm du sommet à l'autre et reprenez à 2,5 cm sur l'autre sommet et finissez par le tour du dos.



7-Les cotés

Positionnez correctement les enformes à l'intérieur du top, repasser et fixez-les par une pique dans les sillons de la couture de coté. Cela évite que les enformes se relèvent.



8-L'ourlet

Réalisez un petit ourlet en repliant le bas vers l'intérieur à 2 reprise de 0,5 cm et piquez au bord à 0,2cm. Ecrasez l'ourlet au fer



Votre top est maintenant terminé