

## ATELIER avec Sonia



### LE BOMBERS

#### Fournitures

- 1,50 m de tissu en 1.40 de large coton /polyester, matelassé léger, lainage ou vole fluide
- 50 cm bord côte (vendu en tube)
- 1 fermeture de 55cm

#### Valeur de couture comprise de 1 cm

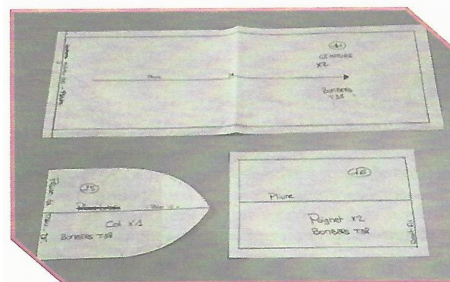
- Repassage après chaque couture important
- MADF = marche arrière début et fin de pique

### 1-Le placement du patron et la coupe vous prendra 45 minutes.

Mettre lisière contre lisière, endroit contre endroit  
**Respectez le DF et n'oubliez pas de cranter « 0,5cm » tous les repères.**  
**Bonne coupe = Bon montage**

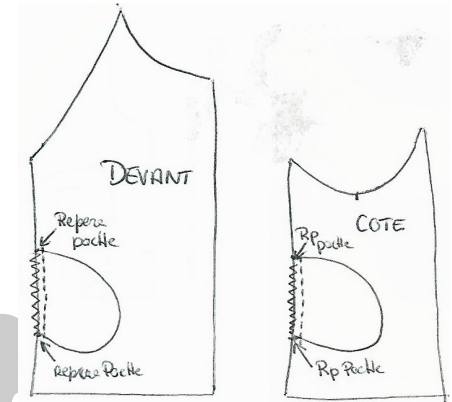


**2-A coupez dans le bord côte** la ceinture et le col sur la pliure DF, et les 2 poignets



### 3-Pose des poches sur devant et coté

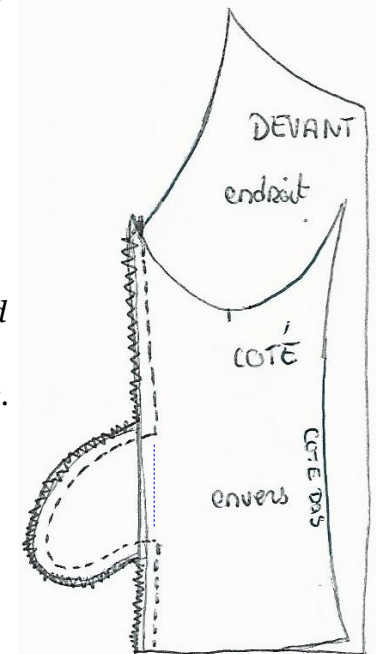
Superposez endroit contre endroit une poche sur le devant et une poche sur la pièce de coté  
Piquez de l'extrémité de la poche à l'autre à 1 cm du bord.



repassez les poches vers l'extérieur et faites une surpiqure à 0.1 cm

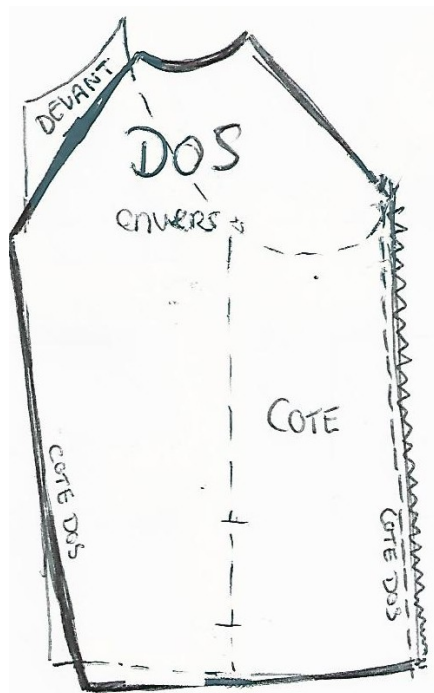
Superposez endroit contre endroit le coté puis les poches, épinglez  
Faites dépasser la pointe du coté sur le devant pour l'aligner à l'emmanchure du devant.

Piquez à 1 cm du bord en suivant les contours jusqu'en bas.  
Surjetez ce bord  
Idem pour l'autre devant/coté

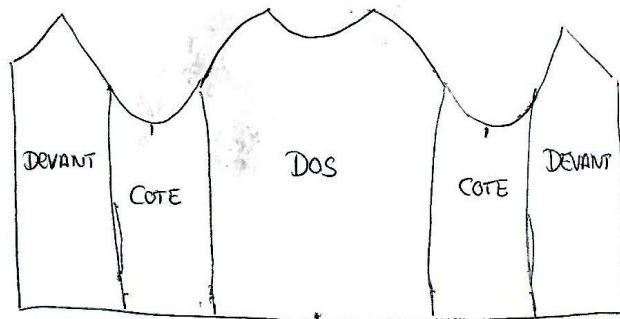


#### **4-Assemblage du dos avec le coté**

Superposez endroit contre endroit le coté du dos et sur la partie devant/coté, épinglez et piquez à 1 cm du bord puis surjetez ses bords, idem l'autre coté.

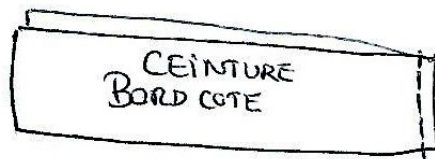


Repassez les coutures vers l'intérieur du coté, Laissez de coté.



#### **5-Préparation de la ceinture**

Superposez les 2 bandes de ceinture endroit contre endroit et piquez à 1 cm du bord.



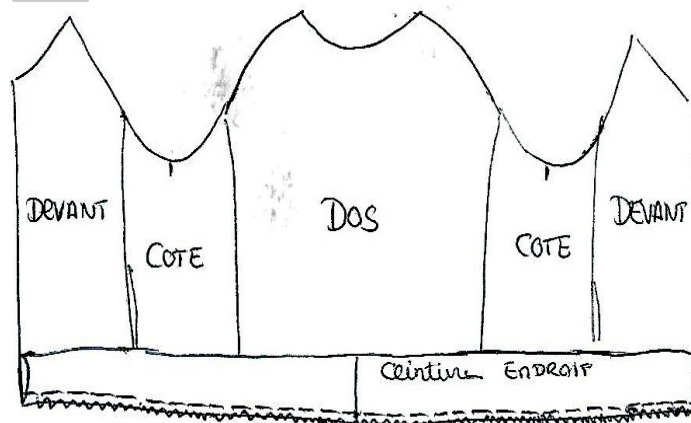
Ecarter les coutures et pliez en 2 sur la longueur



#### **6-Pose de la ceinture sur le bas**

Posez la ceinture brut sur le bas du vêtement, commencez par épinglez les extrémités au bord des devant et le milieu puis répartissez les épingles en tirant pour partager l'élasticité.

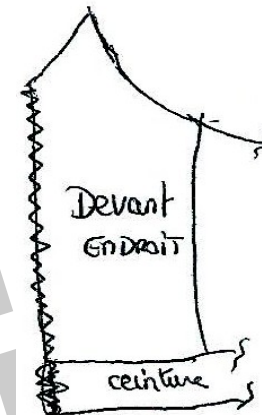
Piquez à 1 cm du bord surjetez puis repassez la couture vers le haut



Surjetez le milieu devant jusqu'en bas du bord cote.

Repliez d'1.5 cm au fer le milieu du devant

Laissez de coté



#### **7-Préparation des manches**

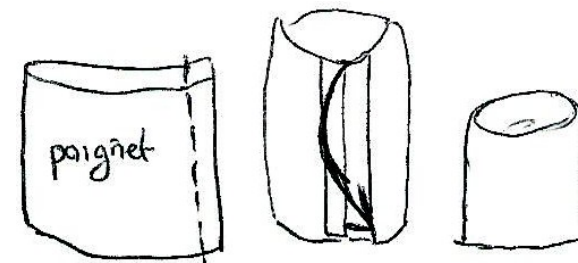
Superposez endroit contre endroit les 2 parties de manche devant et dos.



Piquez à 1 cm et surjetez les bords « orientez les coutures vers le dos »

#### **8-Les poignets**

Pliez en 2 sur la hauteur endroit contre endroit et piquez à 1 cm du bord,



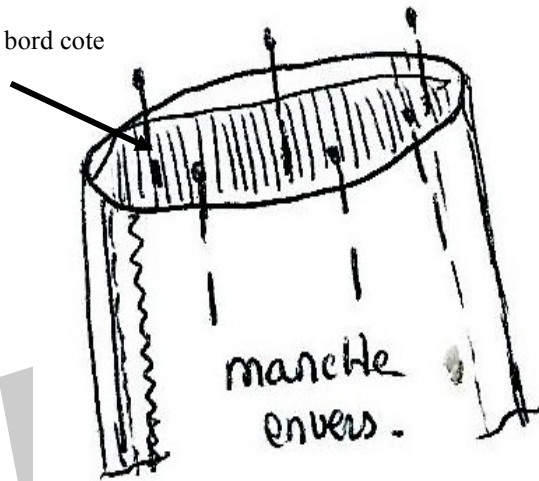


### 9-Assemblez les poignets aux manches

La couture du poignet devra correspondre avec la couture du dessous de manche, équilibrez l'élasticité du bord côté en épinglant.

Piquez à 1 cm puis surjetez le bord.

Poignet bord côté

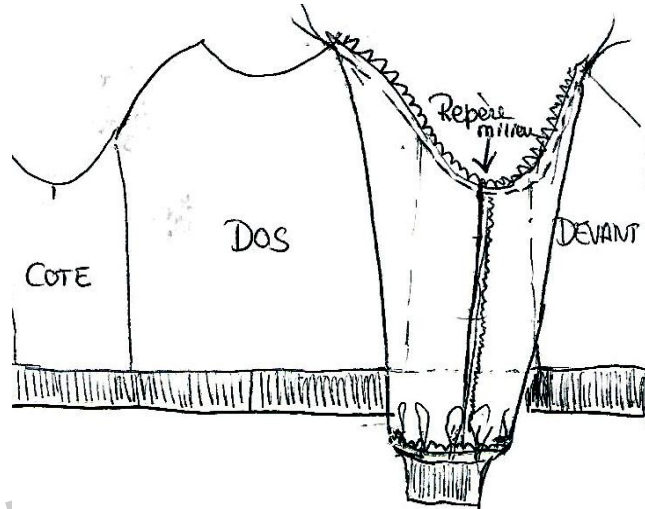


### 10-Assemblez les manches

Épinglez endroit contre endroit les extrémités puis le crans de repère se trouvant sur l'emmanchure du côté, avec la couture de dessous de manche,

attention a bien décaler les pointes au niveau des épaules également.

piquez à 1 cm du bord et surjetez, repassez la couture vers l'intérieur de la manche.

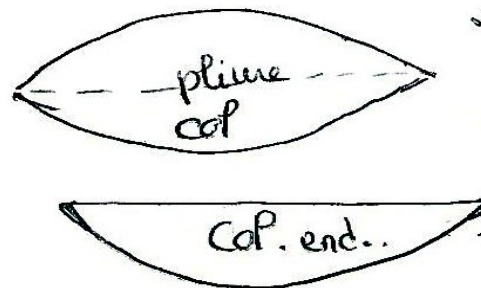


### 11-Le col

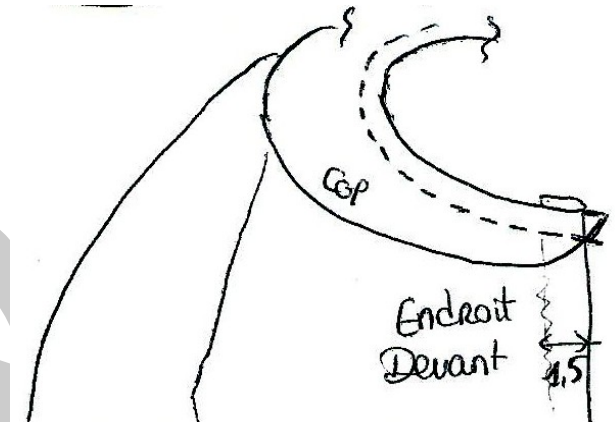
pliez-le en deux dans sa

longueur envers contre envers, repassez.

Les crans sur le col correspond a vos coutures d'épaules



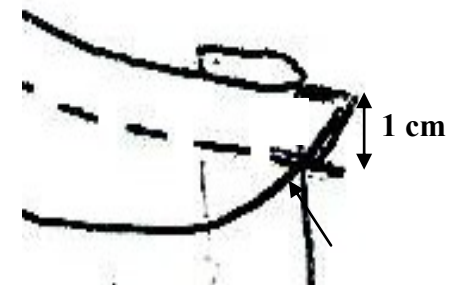
le bord du milieu devant est déjà plié d 1,5 cm vers l'envers . Positionnez la pointe du col comme sur le dessin



et démarrez la piqueure juste dans l'angle à 1 cm du bord de l'encolure, MADF.

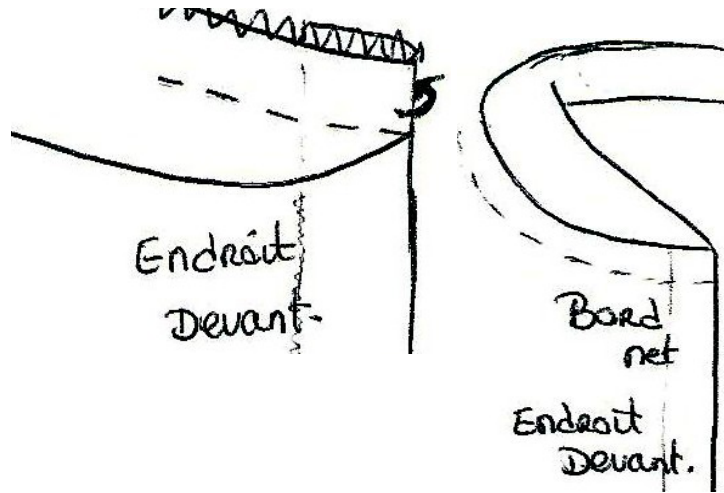
important pour former un joli col.

Voir dessin suivant



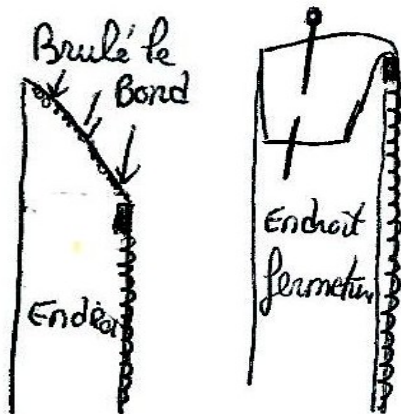
Surjetez le col et repassez la couture vers le bas.

Il faudra plier la pointe du col sous la couture pour fixer la fermeture et avoir une belle finition



### 12-Pose de la fermeture

Sur le haut de la fermeture, couper en biais le bout 3 mm au dessus de l'arrêt, je brule la diagonale avec un briquet pour souder le bord



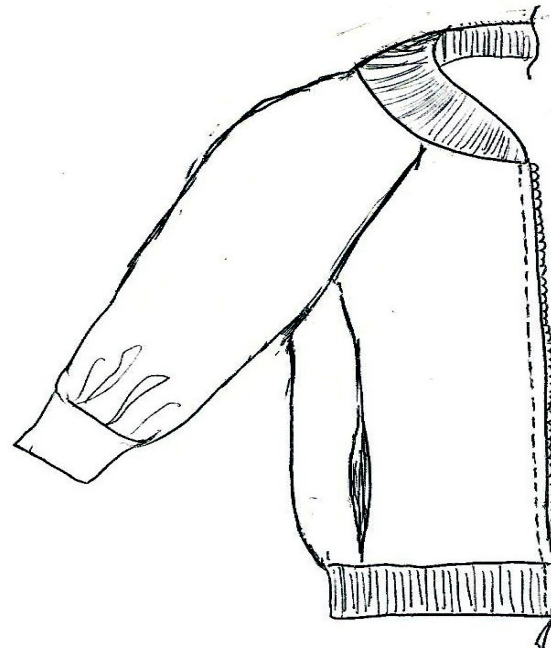
puis pliez vers l'endroit de la fermeture pour qu'il soit caché et mettez une épingle pour fixer le tout.

Glissez sous le bord du **milieu devant**, la fermeture.

Ajustez le curseur en commencez par le bas, et épinglez jusqu'en haut sans trop détendre le tissu.

Posez l'autre coté de la fermeture sur l'autre devant, et **vérifier qu'au niveau du bord côté du bas, les deux soient aligner**

Installez votre pied fermeture et piquez à 0.3 cm ou 0.5 cm du bord MADF



BRAVO

C'est terminé

Atelier  
avec  
Sonia

## NOMS DES PIECES DU BOMBERS

N° 1	DEVANT	X2	TISSU	
N°2	DOS	X1 SUR LA PLIURE	TISSU	
N°3	COTE	X2	TISSU	
N°5	MANCHE DEVANT	X2	TISSU	
N°6	MANCHE DOS	X2	TISSU	
N°7	POCHE	X4	TISSU	
N°9	CEINTURE	X1 SUR LA PLIURE	BORD COTE	
N°10	POIGNET	X2	BORD COTE	
N°11	COL	X1	BORD COTE	