

# ATELIER COUTURE E.F.I.A.C



## LE SHORT PEPITO

### Fournitures

Tissu 80 cm en 1.40 de large  
lin polyester...

1 fermeture invisible de 18 ou 22cm

Les marges de coutures sont incluses  
1 cm pour les coutures et ourlet .

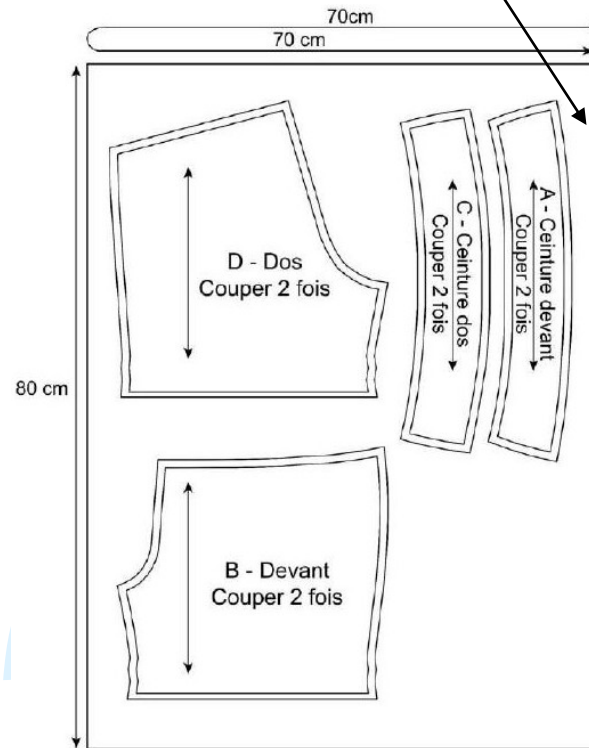
Comparer votre taille aux mesures.

	34	36	38	40	42	44	46
Tour de Poitrine	80	84	88	92	96	100	104
Tour de Taille	62	66	70	74	78	83	88
Tour de bassin	86	90	94	98	102	106	110
Tour de bras	26	27	28	29	30,5	31,5	33

J'ai supprimé des surjets, seulement vous les retrouverez sur les photos de mon montage qu'il ne faudra pas tenir compte.

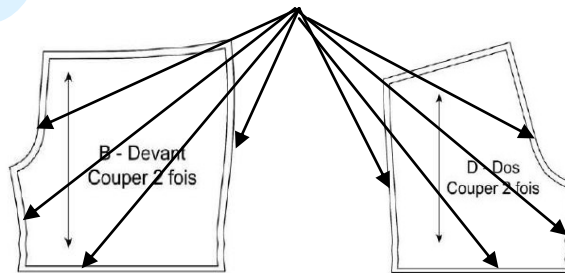
## Plan de coupe

Tissu plié en 2, lisière sur lisière.



Suivez bien les étapes dans l'ordre

Surjetez ses parties seulement



Ne rien surjetez sur ses deux ceintures

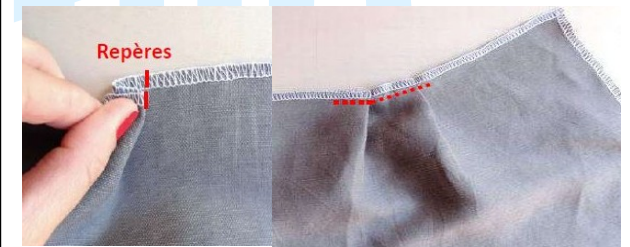


## 1-Réalisation des plis devant

Coucher les plis vers les cotés en suivant le sens des flèches indiqués sur le patron



Les maintenir par des épingles et faites une piqure de maintien à 0,5 cm du bord.



## 2-Assemblage du devant et du dos

Epinglez la fourche du devant endroit contre endroit, piquez à 1 cm du bord.

Ecartez les coutures au fer.



Idem pour le dos

### 3-Assemblage des ceintures sur le devant

#### et le dos

Epinglez en faisant correspondre le cran du milieu et des cotés et piquez à 1 cm.



Couchez les coutures vers le haut à l'aide du fer.

Idem pour le dos.

### 4-Montage de la fermeture invisible

**Installez votre pied fermeture invisible**

Cette fermeture est à poser sur le coté gauche du short porté.

Ouvrir la fermeture et positionnez-la endroit contre endroit du short et au ras du bord surjeté, le coté gauche de la fermeture sur le

coté gauche du dos du short.

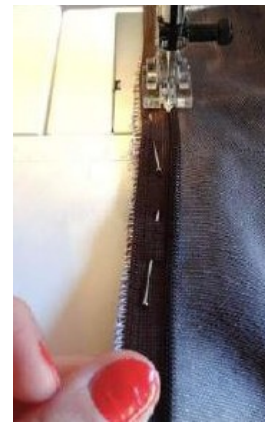
Epinglez en la fermeture à 1 cm sous le



Ecartez légèrement les dents de la fermeture pour enclenchez le pied spécifique et piquez au ras des dents.

Si vous n'avez pas de pied utilisez le pied fermeture classique et faites de même

en dépliez à plat les dents de la fermeture et piquez à ras.



Procédez de la même façon avec l'autre partie de la fermeture en épinglant,



pour que les coutures de coté soit dans l'alignement sur le coté devant et dos, pour cela **penser à fermer la fermeture** pour vérifiez l'alignement des coutures



### 5-Assemblage coté fermeture du devant et

#### du dos

Epinglez et piquez endroit contre endroit le devant avec le dos par le coté gauche à 1 cm du bord, au bas du short au cran

d'arrêt de la fermeture .

Ouvrir les coutures au fer.



### 6-Assemblage coté droit du devant et du dos

Epinglez endroit encontre endroit le coté droit du devant et du dos et piquez à 1 cm du bord.



Attention à faire correspondre les couture de coté au niveau de la ceinture





### 7-Les coutures entrejambe

Épinglez et piquez endroit contre endroit le devant avec le dos par l'entrejambe à 1 cm du bord et écartez les coutures au fer.



### 8-Assemblage de la ceinture au short

-Superposez endroit contre endroit les ceintures intérieur « surjetés » sur le cotés droit à 1 cm du bord.

Ecartez les coutures au fer et surjetez le bas.

*(Ne pas tenir compte de la photo avec le surjet il est inutile et occasionne des épaisseurs)*



-Ouvrez la fermeture, et épinglez endroit contre endroit la ceinture sur le short tout le tour de la taille en faisant correspondre les crans de milieu et de cotés, la fermeture sera pris en fourreau « entre les deux ».



Débutez la couture au ras d'un coté de la fermeture puis piquez le tour à 1 cm du bord pour finir au ras de l'autre coté de la fermeture.



Dégarnir ou crantez les pointes aux 2 extrémités de la ceinture,



retourner et repassez minutieusement.



Surpiquez à 0.1cm du bord sur l'endroit de la partie ceinture

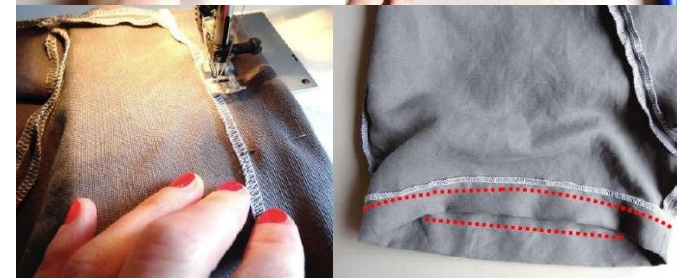
Cela permettra de maintenir les enformes en place avec cette belle surpiqure sur la ceinture.



### 9-L'ourlet du revers

Pliez de 4 cm sur l'envers le bas du short au niveau du repère du revers.

Épinglez et piquez au ras du surjet à 3,5 cm du bord.



*Se mettre ensuite sur l'endroit  
du short.*



*Aplatissez le revers en le  
pliant à la moitié,  
le revers se trouve  
au dessus de la pique et  
l'autre moitié au dessous.*

*Cassez ces 2 pliures au  
fer.*



*Afin de maintenir en  
place ce revers,*

*faire une pique dans  
le sillon au niveau  
de l'entrejambe et  
au niveau du coté.*



*(Vous pouvez écarter le sillon pour bien piquez au centre)*



***Un dernier coup de repassage et c'est terminé***

***B R A V O***



***Maj 22/05/2018***