

# ATELIER COUTURE E.F.I.A.C



## LA TECHNIQUE Avec la coupe d'or Votre patron sur mesure

Tous les patrons se reproduisent  
sur la base de 2 mesures

« Poitrine et Hanche »  
Des mini-patrons et une règle  
spécifique graduée



Pour agrandir les petits patrons  
à votre taille

**1- Il vous suffit de prendre  
votre tour de poitrine** (à l'endroit le plus fort)

Vous en aurez besoin pour tous les points  
du patron miniature **situés**  
**sur la ligne de taille et au dessus de la taille,**  
exemple: les cols, les manches, les dos  
et les devants



**2-Il vous suffit de prendre  
votre tour de hanches** (la partie la plus forte)



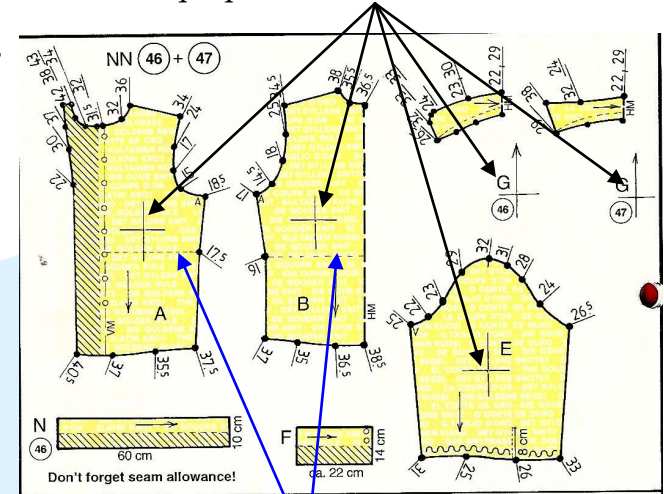
Vous en aurez besoin pour  
tous les points du  
patron miniature **situés**  
**dessous de la taille.**

exemple: les jupes ,  
les pantalons,  
les shorts...

Prenons un exemple: Patron chemisier

T. poitrine 95 cm et T. hanche 100 cm  
chaque pièce a sa lettre : A pour le devant  
B pour le dos....

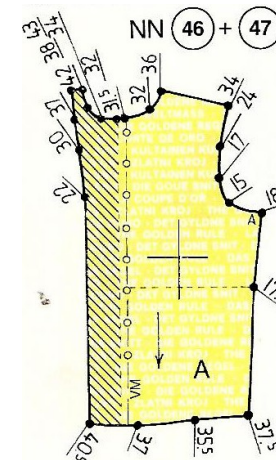
Chaque pièce a sa croix de mesure



La ligne de taille est en pointillé

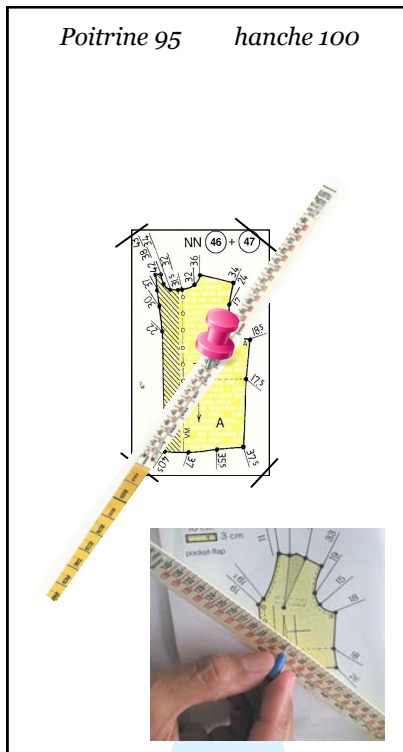
**3-Vous allez découper individuellement  
chaque pièce**

« sans découper les mesures autour »



comme ceci  
pour le devant,  
attention  
de ne  
pas perdre  
les petits patrons  
découpés

**4-Au milieu d'un feuille de papier vous  
allons stocker ce petit devant**

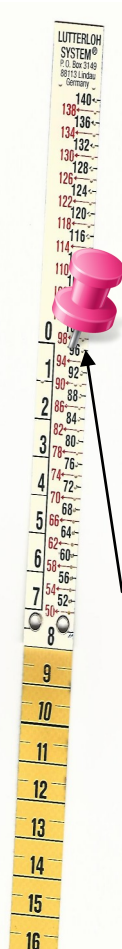


Règle graduée  
attaché au  
mètre ruban

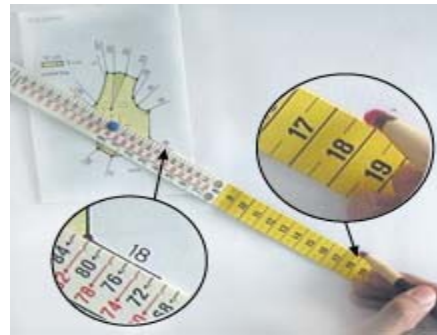
Je fais un rappel

**5- au dessus de la taille  
c'est le tour de poitrine que  
l'on prend donc 95 cm.**  
Sur la règle gradué elle compte de  
2 en 2,  
alors choisissez le chiffre  
supérieur ici ca sera 96 ,

**6-Fixer la punaise dans le  
trou 96 de la règle graduée  
et plantez-la dans le centre de  
la croix du petit patron**

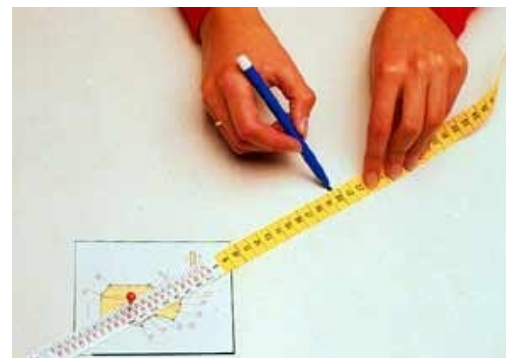


**7-Guidez la règle graduée** le long d'un trait,  
lire le chiffre mentionné et faire un point a ce  
nombre de centimètre et procéder de même à  
chaque trait

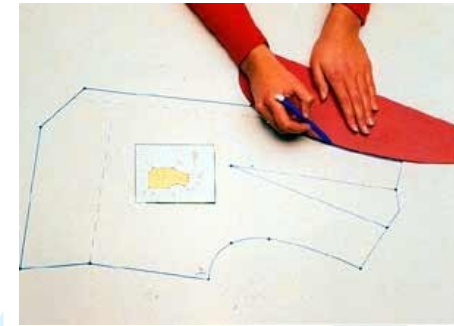


**8-Au dessous de la taille  
c'est le tour de hanche que l'on prend  
donc 100 cm**

Mettez votre punaise dans la graduation 100  
de la règle graduée et replantez la dans  
la même croix,  
**9-Guidez la règle graduée,** le long d'un  
trait, lire le chiffre mentionné et faire un point  
a ce nombre de centimètre et procéder de même  
pour chaque trait.



**10- Relier les points** à l'aide du perroquet en  
carton et tracez en vous aidant de la forme .



**11- Transposez aussi toutes les indications  
et les symboles**

que vous trouverez sur le petit patron.

-Nom de la pièce devant, dos...

-DF , milieu devant et dos

-Ligne de taille, ligne de hanche

-Emplacement boutonnières et boutons

-Emplacement des poches, des fronces,  
des pinces, des plis...

-important marquer le petit trou de la croix où se  
trouvait la punaise afin d'ajuster le patron à la  
longueur pour une taille courte  
ou une taille longue.

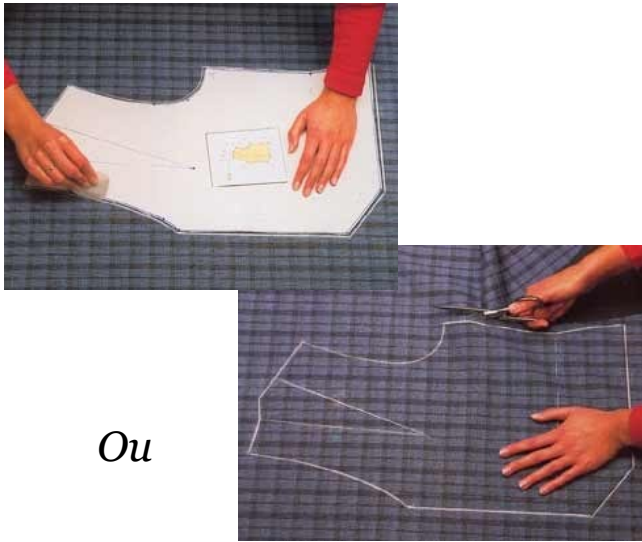
**12- Vous pouvez Contrôlez**

et essayez vos patrons  
en papier en rajoutant les coutu-  
res et ourlets avant de couper le  
tissu. Mais faites moi confiance  
c'est trop magique à chaque fois.



### **13-Découpez sur les traits votre patron.**

Posez-le sur votre tissu et tracez les contours et couper à 1 ou 2 cm du bord des traits.



Ou

rajouter autour du patron papier,  
les coutures et les ourlets  
**qui ne sont pas compris**  
sur chaque patron .

**Laissez**

**1 à 2 cm pour les coutures**

(encolure, épaule, emmanchure, coté  
et milieu devant et dos)

**et 2 à 5 cm pour ourlets.**

(bas de jupe 4 cm, de pantalon 3 à 4 cm,  
de haut 2 à 3 cm, veste 4 à 5 cm,  
manche 3 à 5cm...)

### **14-Le même patron est utilisé**

pour fabriquer les parementures,  
les doublures, et les dessous de cols.

Après à vous pour l'assemblage des pièces

**Bonne couture!**

Punaise sur le chiffre = tour de poitrine  
pour la partie haute du patron  
Punaise sur le chiffre = tour de hanche  
pour la partie basse du patron

### **Un peu d'histoire**



### **Etude mathématique de l'Homme de Vitruve**

**dessiné par Léonard de Vinci**

Léonard corrige l'enseignement antique des proportions de Vitruve. Il compare le résultat de ses études anthropométriques,

et décrit les rapports de mesures d'un corps humain.

Il y explique qu'un homme aux bras et aux jambes écartées pouvait être inscrit dans les figures géométriques parfaites

que sont le cercle et le carré. Il y déclare que:

-le centre du corps humain se trouve au niveau du nombril  
-quatre doigts font une paume, -quatre paumes font un pied, -six paumes une coudée, -quatre coudées font un double pas - vingt-quatre paumes une longueur d'homme

Ces mesures ont été utilisées dans ses édifices » et suivent une progression liée à la suite de Fibonacci (un nombre est égal à la somme des deux précédents) ; le rapport d'un terme de cette suite se rapproche du **nombre d'or** au fur et à mesure que l'on avance dans cette suite. Pied + empan\* = coudée,

Empan+palme\*\* = pied, Palme + paume = empan

Une paume équivalant à 7.64 cm,

l'Homme de Vitruve mesure 1.831 m.

\*L'**empan** est une unité de longueur ancienne.

Sa base: la largeur d'une main ouverte, du bout du pouce jusqu'au bout du petit doigt, soit environ 20 cm.

\*\*La **palme** est une unité de longueur spécifique aux bâtisseurs des cathédrales du Moyen Âge. Sa base : la distance entre les bouts de l'index et du petit doigt, pas trop écartés (env. 12,4 cm).  
aussi

-espace bout du pouce et le haut de l'index égal à la longueur du  
votre nez,- votre taille est égal à 8 fois votre tête  
votre pied est égal à la longueur: du coude au poignet  
si vous écartez vos bras ca correspond à la longueur tête pied

....

Maj 04/05/2018