

ATELIER COUTURE E.F.I.A.C



TECHNIQUE POUR FAIRE SON BIAIS SOI MÊME. Moins couteux

Fournitures :

Reste de tissu,
un appareil à biais de bonne dimension,
un fer , une cartonnnette et votre machine à coudre.



Etape 1: Déterminez la largeur du biais pour trouver l'appareil à utiliser

LARGEUR du biais fini et des appareils à utiliser	Largeur de la Bande de tissu final à couper
6 MM (1/4")	12 MM
12 MM (1/2")	24 MM
18 MM (3/4")	36 MM
25 MM (1")	50 MM
50 MM (2")	100MM

(Astuce : on double le chiffre de l'appareil pour trouver la largeur du biais déplié)

Etape 2: Déterminez la dimension du carré à couper.

Nous allons avoir besoin de 2 mesures:

La largeur du biais et la longueur de biais souhaité.

EXEMPLE: Nous prendrons un Biais standard du commerce de 2 cm de largeur plié, déplié il fera 3.6cm c'est la mesure que nous aurons besoin pour calculer le carré final à découper pour réaliser le biais.

Pour cela nous effectuerons la formule suivante :

tous en cm

$$\text{Largeur Biais} \times \text{Long biais souhaité} = ?$$

$$3,6\text{cm} \times 3\text{m} \text{ donc } 300\text{cm} = 1080$$

=√ du résultat = arrondir au supérieur

$$\sqrt{1080} = 32,86 \text{ donc } 33\text{cm}$$

On coupera donc un carré de 33cm par 33cm

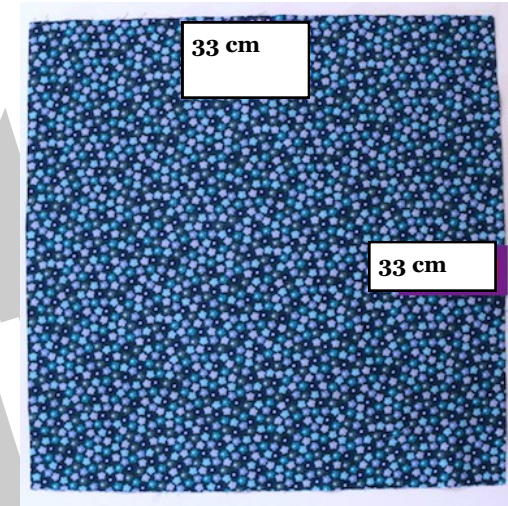
dans le droit-fil.

l'appareil N°18 mm correspondant à cette largeur pour que le biais se forme dans l'appareil.

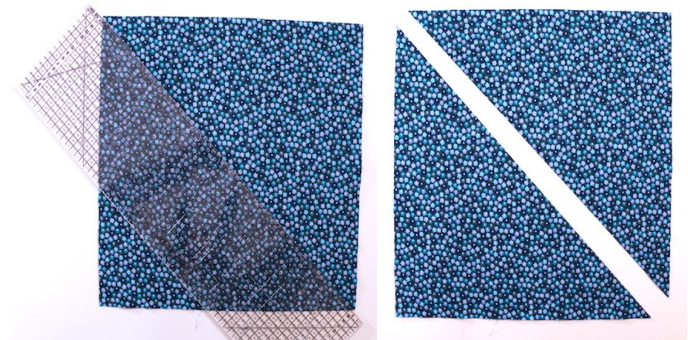
Etape 3: la découpe.

Attention elle est importante.

Découpez votre carré de 33cm à l'aide d'une règle de patchwork ou d'une équerre sinon alignez-vous à la lisière pour avoir un carré parfait.

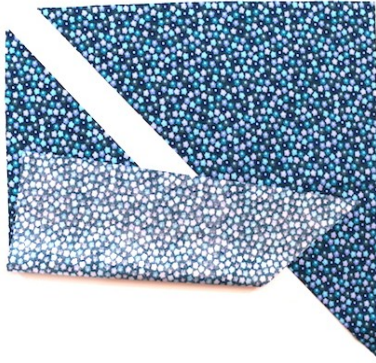


Puis coupez le carré dans sa diagonale (dans le biais) pour avoir 2 triangles identiques.



Etape 4: L'assemblage des triangles:

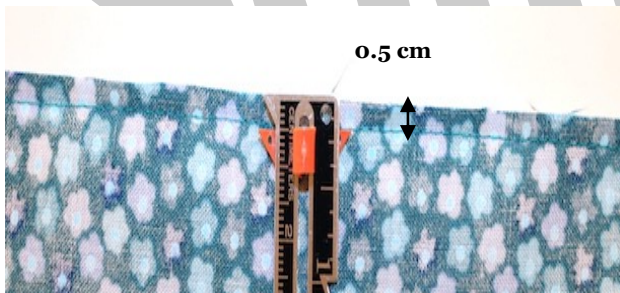
Pour ce faire, placez exactement les triangles endroit contre endroit pour avoir les angles droits de chaque côté comme sur les photos suivantes:



En superposant les triangles, les pointes doivent dépassées d'environ 0,5cm de chaque cotés.

Réglez la longueur de votre point sur 2 pour qu'il soit plus serré

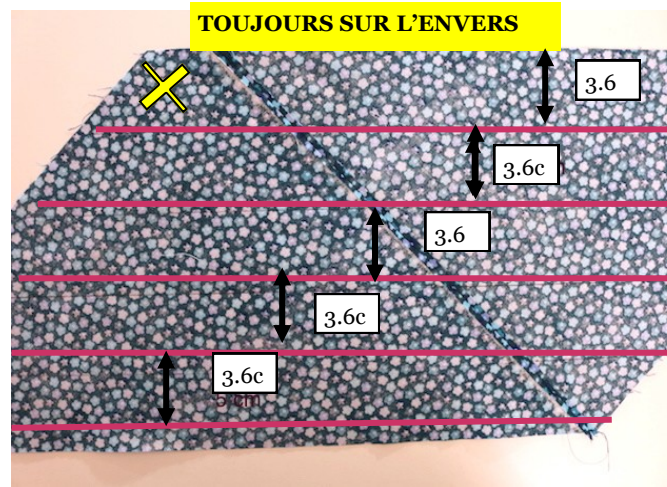
Piquez à 0.5 cm du bord en faisant une marche arrière en début et fin de couture.



Etape 5: Ecartez les coutures au fer et tracez sur **l'envers** des lignes parallèles tous les 3.6 cm

A la fin vous allez vous retrouver avec une petite bande c'est normale car nous avons arrondi la racine carré à 33 cm, elle sera coupée à la fin.

Faites une croix X ici en jaune sur la bande dont vous avez démarré le traçage.



Retournez-le maintenant sur l'endroit et rapprochez en rabattant les bords pour former un carré, les traits devront s'aligner parfaitement pour former un tube **SAUF** qu'au final nous ne voulons pas un tube.



Etape 6 : Décalez les deux bords d'un trait

Nous allons décaler d'une bande, le carré, et épinglez en prenant soin de bien raccorder vos traits dans la diagonal. Cette étape doit être au millimètre mais je suis là pour vous expliquer.

-Piquez à 0.5 cm en sécurisant d'une marche arrière au début et la fin.

Ecartez la couture au fer.

Commencez par la croix jaune ,



découpez le tube en suivant le tracé de vos lignes.

ATTENTION!!

Faites attention au moment de la couper: comme c'est un tube, vous risquez d'entailler votre bande. Soyez vigilant!



Etape 7: formation du biais.

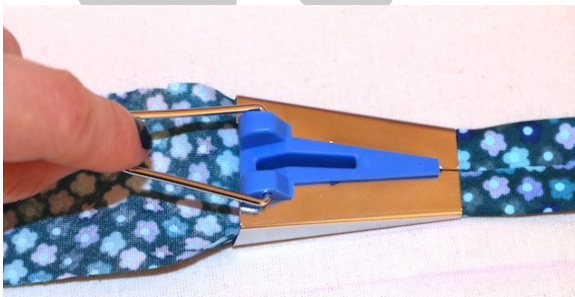
Prenez votre appareil à biais 18 mm et de votre fer à repasser. Insérez une extrémité de la bande envers dans votre appareil à biais. Au besoin, faites-la glisser à l'aide d'un poinçon à travers l'ouverture prévue à cet effet.



A la Sortie, appliquez votre fer par pressions et continuez à faire glisser votre appareil à biais le long de votre bande grâce à la tirette tout en appliquant votre fer pour marquer votre biais.



Ne mettez pas votre fer contre l'appareil! Celui-ci étant en fer, il est conducteur de chaleur et vous risqueriez de vous brûler légèrement...



Ma petite astuce:

Faites des petites plaquettes de carton et pour enrroulez votre biais au fur et à mesure autour.

Cela vous permettra de les stocker facilement et permettra au biais de bien conserver ses pliures en refroidissant sur le carton.

Enroulez-le en le décalant à chaque tour pour ne pas vous retrouver avec une gros boudin au milieu.

Et vous voilà avec presque 3 mètres de biais
Prévoyez toujours 30 à 50 cm de plus car comme nous arrondissons la racine ...
(pour 3 m , on a 2,85m environ)!!!



Bravo pour votre réalisation, a vous les stocks de biais...
et faire des économies

Mon conseil:

Dès que vous finissez un projet couture et qu'il vous reste des chutes de tissu, ayez le reflexe biais.

Meme avec 20 cm / 20cm

Au fur et à mesure vous vous constituerez un stock.