

ATELIER COUTURE E.F.I.A.C



LA CHEMISE SEPTEMBRE AVEC COL ROND.

Fournitures

1,50 en 1,40 cm de large
tissu polyester, viscose, crêpe
Thermocollant souple 30cm en 90 cm de large
9 boutons de Ø 1 cm

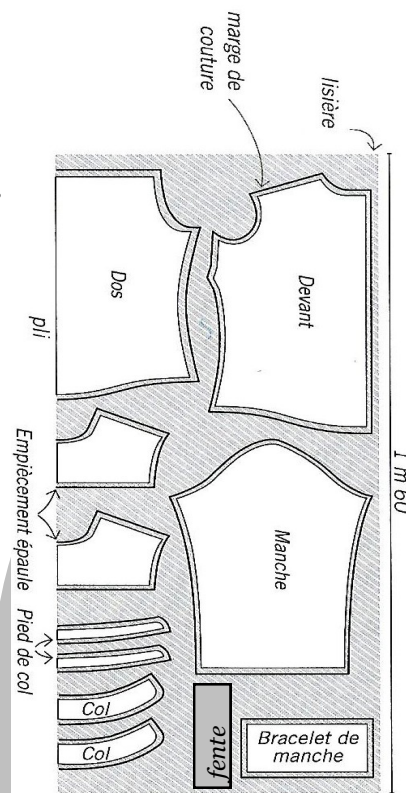
PIÈCE	COUPE	MARGES DE COUTURE À AJOUTER
Devant	x 2	1 cm tout autour
Dos	x 1 sur le pli	1 cm tout autour sauf sur le pli
Empiècement épaule	x 2 sur le pli dont 1 entoilé	1 cm tout autour sauf sur le pli
Manche	x 2	1 cm tout autour
Bracelet de manche	x 2 entoilés	1 cm tout autour
Pied de col	x 2 sur le pli dont 1 entoilé	1 cm tout autour sauf sur le pli
Col	x 2 sur le pli dont 1 entoilé	1 cm tout autour sauf sur le pli

Plan de coupe:

Pliez le tissu en 2
Lisière contre lisière
Et ajoutez 1 cm autour
des pièces.

Couper dans le thermocollant

1 empiècement, 1 col,
1 pied de col,
2 poignets et
2 bandes de 4 x 70
pour les devants.



Préparation des petites pièces

1-Préparation du poignet

Thermocollez les 2 poignets sur la face envers,
ensuite pliez-le en 2 endroit contre endroit, puis pliez
1 cm les 2 extrémités, piquez ses 2 extrémités à 1 cm
du bord et retournez sur l'endroit,



Retournez sur l'endroit, bien ressortir les angles
(ne crantez pas) et repassez, laissez de côté.



2-Préparation du col et pied de col

Thermocollez l'un des 2 cols. Epinglez les cols
bord à bord, endroit
contre endroit et
piquez coté thermo
à 1 cm,



crantez les
arrondis et
retournez sur
l'endroit,

Repassez pour aplatir les coutures.

3-Thermocollez l'un des pieds de col,

et pliez d'1 cm le bas vers l'envers comme
pour le poignet. Posez le pied de col thermocollé
sur l'endroit du col et du même coté que le col
« thermocollé »
comme sur la
photo,



Le col et le pied de col Thermocollez devons être du même côté,

Ajustez les repères: les milieux du col puis les bords de col. Epinglez et piquez à 1 cm du bord, partez bien au plis du pied de col.



Retournez et repassez.



Laissez de côté

4-Les fentes de manches

Couper sur le bas de la manche et côté dos, la fente sur 12 cm.

placez la bande sur l'endroit et posez par-dessus l'envers de la fente de manche coupée, et piquez à 0,5 cm du bord, repliez d'1 cm sur l'envers



l'autre extrémité.

« il doit touché le bord du tissu piqué ensuite rabattez le bord de la bande sur l'endroit le long de la pique et surpiquez au ras du bord à 0,1 cm.

Rappelez-vous !!!!!



Fermez la manche endroit contre endroit et piquez à 1 cm du bord, surjetez et repassez la couture vers le petit côté »dos« .

Formez les 2 plis de la manche selon les crans et orientez-les vers la fente.



5- Pose du poignet

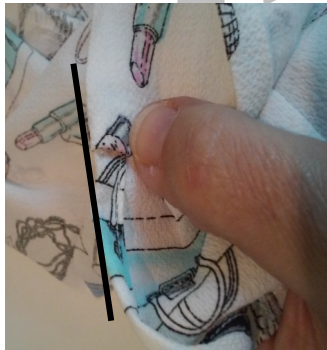
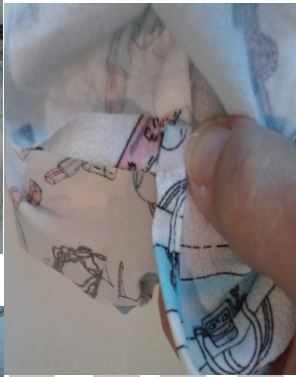
Posez le poignet sur l'envers de la manche et ajustez-le avec des épingles.



Pensez à faire un retrait du poignet d'1 mm sur la manche pour aligner la fente et la manche une fois piqué

Piquez à 1 cm du bord,
pour vous aidez piquez au
ras de la pliure du poignet
et MADF.

Puis rentrez cette couture
dans le poignet et
aligner le bords,
de couture ,
Regardez le pliage



surpiquez au ras du bord
à 0,1 cm.

Les manches sont prêtent
Laissez de coté



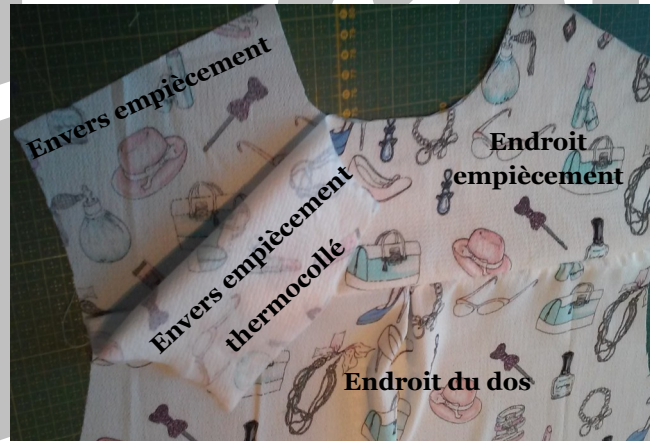
6-Préparation du dos

Formez le plis creux au milieu du dos au crans
indiqué et
faites une
couture de
maintien
à 0,5 cm du
bord.



-Thermocollez un seul empiècement dos.

Le dos est inséré entre les 2 empièvements,
piquez à 1 cm du bord.



Remontez et repassez les 2 cotés de l'empiecement
pour aplatir les coutures,

surpiquez
au bord à
0,1 cm
Laissez
de coté.



7-Préparation du devant

Collez les bandes de
thermocollant (4 x 70)
le long sur les 2 milieux devant,
pliez de 2 cm puis encore 2 cm
vers l'envers et piquez au ras de
la parementure à 0,1 cm.



8-Réalisez les pinces sur les cotés devant

Pliez les crans de repères en 2, épinglez
et commencez la piqure sur le coté pour
rejoindre la pointe de la pince, laissez du fil
pour faire des nœuds à l'extrémité.

Repassez les pinces vers le bas.

Vos manches, votre col, votre devant et
votre dos sont préparés
il faut maintenant les rassemblés.

9-Les empiècements, épaules et cotés

Posez l'envers de l'épaule devant sur l'envers de l'empiècement du dos, épinglez les épaules et piquez à 1cm du bord.



Prendre l'autre empiècement restant celui thermocollé,

repliez d'1 cm le bord pour le rabattre sur l'épaule devant,

et surpiquez au ras du bord à 0,1 cm.



Superposez les cotés du devant et du dos endroit contre endroit et piquez à 1 cm du bord, surjetez et repassez les coutures vers le dos.

Maintenant votre devant et dos sont rassemblés

10-Pose du col.

Posez le pied de col sur la chemise endroit contre endroit, épinglez les extrémités idem « faites un retrait d'1 mm aux extrémités » faites correspondre les repères milieu et épaules. Piquez à 1 cm du bord, le long du pli du pied de col thermocollé et replié MADF



Remontez le pied de col vers l'envers, rentré bien la couture dans le pied de col, et épinglez sur la couture de montage et surpiquez au ras du bord à 0,1 cm



11-Montage des manches

Épinglez la manche au corps endroit contre endroit en respectant les repères devant et dos, placez de nombreuses épingles tout le tour de l'emmanchure pour bien ajuster la manche.

Piquez coté corps à 1 cm du bord et surjetez.

Couture vers le corps.



8-L'ourlet du bas

Pour piquez un ourlet arrondi
vous allez piquez à 1 cm du bord tout le long
de l'ourlet à faire.

Puis formez un pli d'1 cm sur cette pique
à l'aide du fer à repasser.
puis repliez vers l'envers d'1 cm et
surpiquez au ras du bord tout le tour.

9- Les boutonnères

Prenez votre patron et répointez
les repères des boutonnères sur le coté droit.
Et sur le coté gauche au même repères
pour coudre les boutons.

Repassez et c'est terminé. BRAVO

Modification du modèle:

Descendre de 3 cm l'encolure devant
N'oubliez pas de rajoutez 1 cm de couture
autour du patron

