

ATELIER COUTURE E.F.I.A.C



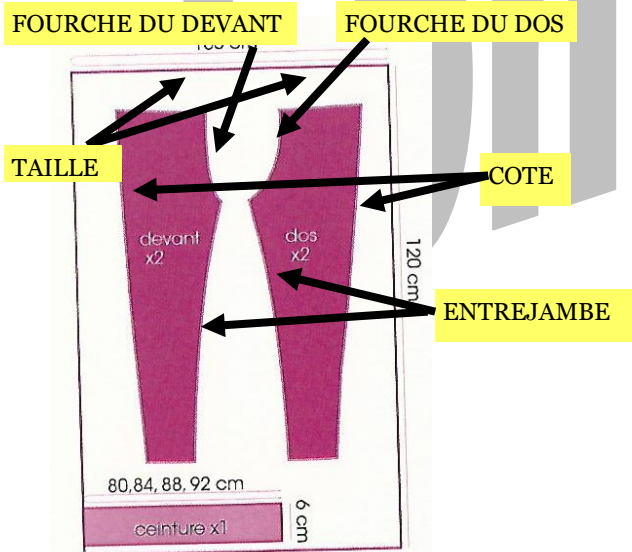
LE PANTALON ANNA

Fournitures

1,30 en 1,40 cm de large
coton imprimé ou unis
1 fermeture invisible de
22cm

MA = Marche Arrière

Placement du patron sur le tissu
ATTENTION au DF, DF parallèle à la lisière
La ceinture sera découper après en fonction de
votre tour de taille

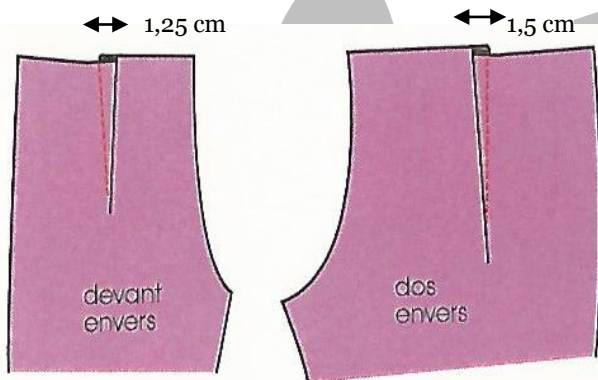


1-Réalisation des pinces devant et dos

Dessinez au crayon craie sur l'envers du tissu,

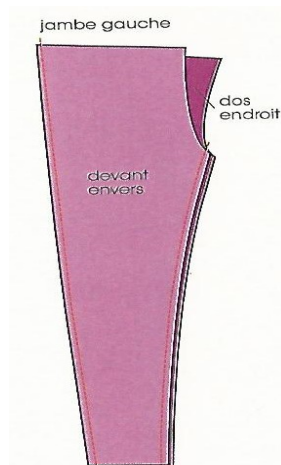
les pinces du devant et du dos.

Pliez la pince en 2 endroit contre endroit ,épinglez
puis piquez à 1.25 cm pour le devant et 1,5 cm pour
le dos commencer par le haut MAD et finissez par la
pointe **sans faire de Marche arrière,**
garder 10 cm de fil pour pouvoir faire 2 à 3 nœuds à
l'extrémité. Et coupez les fils en laissant 2 cm de fils
Orientez les pinces vers les cotés.



2-Assemblage de la jambe GAUCHE

Superposez la jambes devant
gauche avec le jambe dos
gauche, épinglez les cotés et
l'entrejambe, piquez à 1cm
du bord MADF et surjetez le
coté et l'entrejambe ensemble,
laissez de coté.

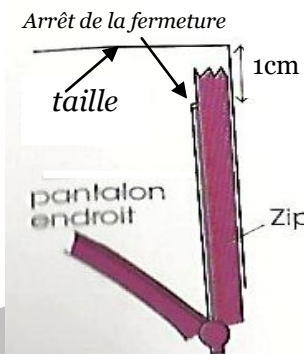


3-La jambe DROITE

Surjetez séparément le coté du devant et du dos

4-Pose de la fermeture invisible

Installez votre pied
fermeture invisible
sinon le pied
fermeture normale.

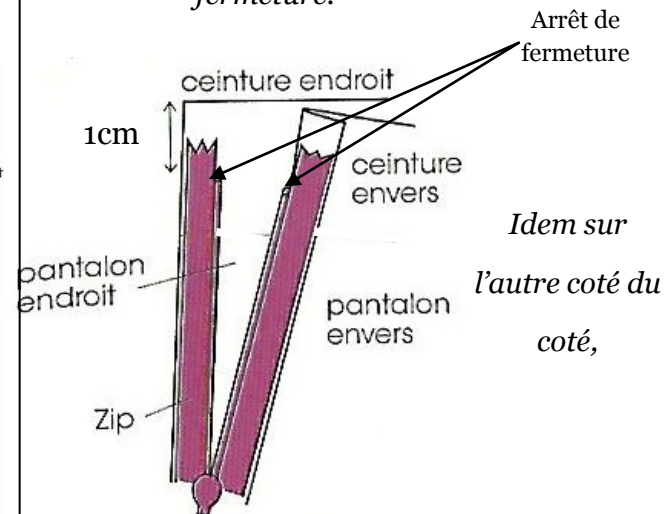


Posez et épinglez
l'arrêt de
la fermeture , à 1 cm

du haut de la taille .

Piquez à partir de l'arrêt en enfilant la
fermeture sous la rainure du pied de gauche
pour celle de gauche et vis vers ca pour la
droite et piquez au ras des mailles en les pou-
sant pour qu'elles s'écartent.

Arrêtez-vous à 2,5 cm de l'arrêt du bas de la
fermeture.



5-Reprendre le bas de la jambes droite

superposer les cotés puis l'entrejambe, et piquez à 1 cm du bord en remontant jusqu'à la piqure de la fermeture, ou presque au ras.

Il y aura un petit espace non piqué qu'on reprendra à la main.

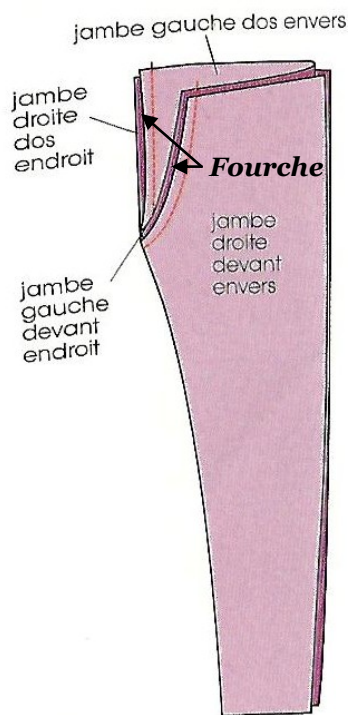
Retournez cette jambe sur l'endroit.

6-Assemblage des deux jambes

Glissez la jambe droite dans la jambe gauche endroit contre

endroit et superposez

les fourches, piquez à 1 cm MADF et surjetez le bord de la fourche devant/dos
Le pantalon est presque monté.



Avant de continuer le montage

Essayer le pantalon et ajustez la taille s'il le faut au niveau des pinces ou des cotés.

4-Découpe et pose de la ceinture

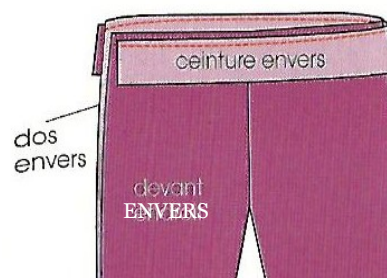
Mesurez le tour de taille ajusté et découpé votre ceinture : Tour de taille + 3,5 / 7 cm.

Posez la ceinture ENDROIT sur la taille ENVERS, faire dépasser la ceinture d'1 cm sur le devant et 3 cm sur le dos, piquez à 1 cm du bord tout le tour

du pantalon

et terminé

par une Marche arrière.

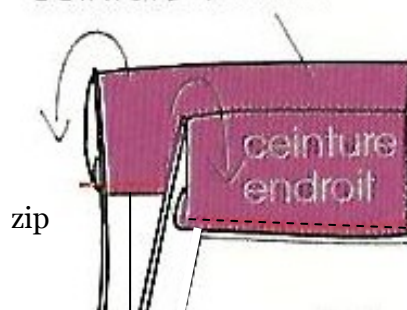


Pliez en 2 la ceinture endroit contre endroit et piquez à 1 cm les deux extrémité.

Retournez la ceinture sur l'endroit en repliant d'1 cm les coutures vers l'intérieur de la ceinture.

Positionnez ce bord de ceinture sur la piqure et surpiquez à 0,1 cm du bord toute la ceinture.

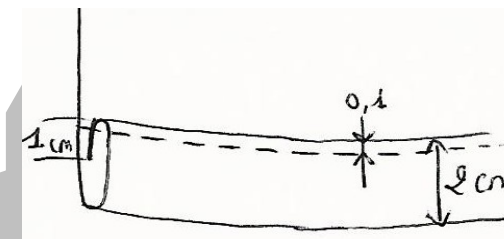
ceinture endroit



7-Ourllet de bas de jambe

Faites un rentré d'1 cm puis repliez de 2 cm sur chaque bas de jambe, ou bien ourlet a votre choix

Piquez sur le bord à 0,1 cm en commençant par l'intérieur de la jambe du pantalon



Repasser.

C'est terminé BRAVO

Maj 06/03/2019